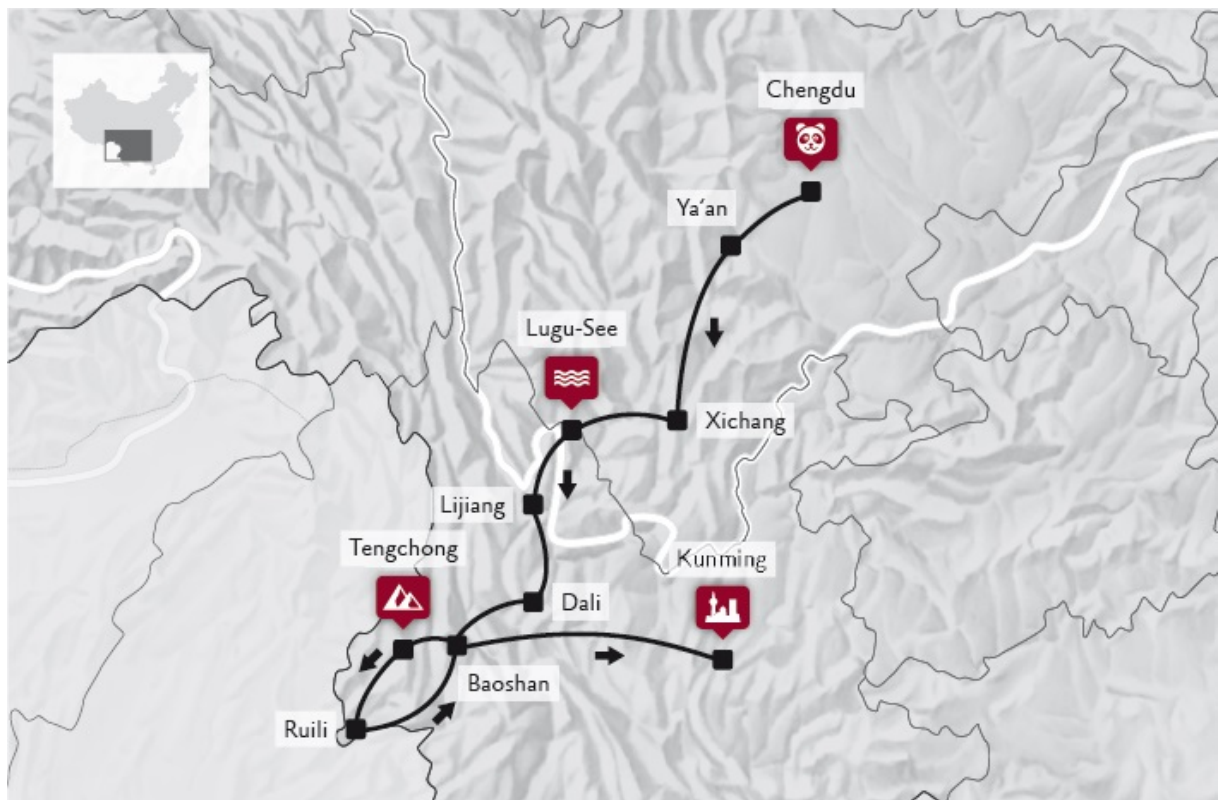


## Auf der Südlichen Seidenstraße

### Für Selbstfahrer: Chinas Südwesten bis an die Grenze Myanmars mit dem Mietwagen

Chengdu • Xichang • Lugu-See • Lijiang • Dali • Tengchong • Ruili • Kunming

Ihre Mietwagenreise beginnt in Chengdu, der Stadt der Pandas. Dort besuchen Sie nach der Abwicklung aller Formalitäten die schwarz-weißen Bären in einer Aufzuchtstation. Schließlich starten Sie in ihr Abenteuer, durch kleine Dörfer und vorbei an malerischen Seen und schneebedeckten Gebirgszügen. Unterwegs haben Sie genügend Zeit anzuhalten und sich etwa die Dörfer der Yi- und Lisu-Minderheiten anzusehen. Sie fahren auf einer Route, die früher als die südliche Seidenstraße bekannt war. Diese verlief östlich des Himalayas und führte über Burma bis nach Indien. Vor über 1.000 Jahren florierte hier bereits der Handel, und Pferdekarawanen transportieren Waren wie Tee und Salz über die Landesgrenzen. Entlang dieser Strecke erleben Sie auf ca. 2.400 km die kulturellen und landschaftlichen Schönheiten der chinesischen Provinzen Sichuan und Yunnan – einmalige Sehenswürdigkeiten wie den Lugu-See, die drei Pagoden von Dali, die Altstadt in Lijiang oder die südostasiatischen Pagoden in der Grenzregion zu Myanmar (Burma).



### Reisehöhepunkte

- Panda-Aufzuchtstation
- Malerischer Lugu-See
- UNESCO-Welterbestätten Lijiang und Dali
- Grenzregion zu Myanmar (Burma)

## China Tours-Mehrwert

- Individuell unterwegs im eigenen Mietwagen
- Sicherheit durch getestete Strecken und Navigationshilfe
- Unterstützung bei allen Formalitäten

## Ihr Reiseprogramm:

Tag 1:

### Anreise und Verkehrsamt (Flug nicht inbegriffen)

Chengdu

Abholung und Transfer vom Flughafen. Mit dem örtlichen deutschsprachigen Betreuer gehen Sie zum Straßenverkehrsamt, um den chinesischen Führerschein zu beantragen. Heute findet eine kurze ärztliche Untersuchung zur Feststellung der grundsätzlichen Fahrtüchtigkeit statt.

Bei unseren Privatreisen ist der Hinflug im Preis **nicht inbegriffen**. Auf Wunsch können Sie natürlich gern Ihren Flug über unsere Flugexperten hinzubuchen. Schreiben Sie bei Ihrer Anfrage einfach den Hinweis im Nachrichtenfeld entsprechend hinzu. Auf Anfrage bieten wir Ihnen gerne ein passendes Vorprogramm an.

---

Tag 2:

### Beantragung des chinesischen Führerscheins

Chengdu

In einem zweiten Schritt werden heute Formalitäten bei der Behörde und Polizei erledigt. Dann halten Sie Ihren temporären chinesischen Führerschein in den Händen. Es bleibt genug Zeit, die Highlights von Chengdu zu entdecken.

Verpflegung: 1x Frühstück inbegriffen.

---

Tag 3:

### Auf zu den Pandabären

Chengdu – Bifengxia – Ya'an

Heute übernehmen Sie Ihren Mietwagen und erhalten eine Einweisung durch die örtliche Reiseleitung. Der Tank ist mit Benzin im Wert von 200 Yuan gefüllt. Bei der ersten Fahrt werden Sie von dem Reiseleiter bis zur Autobahnauffahrt begleitet. Dann geht es weiter zum alten Dorf Pingle mit seinen Holzbauten, einem wichtigen Ort der antiken Tee- und Pferdestraße. Am Nachmittag erreichen Sie das malerische Dorf Shangli mit seinen Pagoden, altem Baumbestand, alten Brücken und Häusern aus der Ming- und Qingdynastie. In Bifengxia können Sie die Panda-Aufzuchtstation besichtigen. (Autobahn/Landstraße 169 km, ca. 4,5 Std.)

Verpflegung: 1x Frühstück inbegriffen.

---

Tag 4:

### Über Brücken und durch Tunnel

Ya'an – Xichang

Ihre Route führt auf einer spektakulären Autobahn mit 270 Brücken und 25 Tunneln bis nach Xichang. Xichang ist der Sitz der Bezirksregierung für den autonomen Bezirk der Yi-Minderheit. Zu den Sehenswürdigkeiten gehören die Altstadt und der Qionghai-See. (Autobahn / Schnellstraße: 305 km, ca. 4 Std.)

Verpflegung: 1x Frühstück inbegriffen.

---

Tag 5:

### **Matriarchalische Dörfer am Lugu-See**

Xichang – Lugu-See

Über die Kreisstadt Yanyuan geht es zum Lugu-See, der „Perle auf dem Plateau“. Die Route führt Sie durch fruchtbare Landschaften und vorbei an den Dörfern der Yi- und Lisu-Minderheiten. Der Straßenzustand ist gut, meist asphaltierte Straßen, nur eine kleine Strecke wird auf einer Schotterstraße zurückgelegt. Am Lugu-See leben die Mosuo, eine matriarchalische Gesellschaft, in der die Frauen im Mittelpunkt des gesellschaftlichen Geschehens stehen und das Sagen haben. Auch die Natur hat einiges zu bieten: Die ganze Schönheit des Sees und seiner Umgebung erlebt man am besten bei einer Bootsfahrt. (Landstraße / Schotterstraße: 256 km, ca. 6 Std.)

Verpflegung: 1x Frühstück inbegriffen.

---

Tag 6:

### **Märchenhaftes Lijiang**

Lugu-See – Lijiang

Sie fahren südwärts nach Lijiang durch die wunderschöne und spektakuläre Berglandschaft. In Lijiang erleben Sie ein China wie aus dem Bilderbuch: Klassisch geschwungene Dächer, kunstvoll verzierte Hauseingänge und kopfsteingepflasterte Gassen machen den Ort zu einem Gesamtkunstwerk. (Schotterstraße / Landstraße: 231 km, ca. 6 Std.)

Verpflegung: 1x Frühstück inbegriffen.

---

Tag 7:

### **Zu den klaren Wassern des Erhai-Sees**

Lijiang – Dali

Heute fahren Sie nach Dali am Ufer des Erhai-Sees, gelegen am Fuße des Cang Shan-Massivs. Die Gegend um Dali wird vorwiegend von der ethnischen Gruppe der Bai bewohnt. Auf der Fahrt dorthin können Sie unterwegs in den Dörfern der Bai-Nationalität anhalten. (Autobahn / Landstraße: 164 km, ca. 3 Std.)

Verpflegung: 1x Frühstück inbegriffen.

---

Tag 8:

### **Heiße Quellen von Tengchong**

Dali – Baoshan – Tengchong

Auf der alten Burmastraße fahren Sie nach Süden. Sie machen Halt in Baoshan, einem alten Seiden- und Baumwollhandelsplatz, und überqueren den Fluss Nujiang sowie das imposante Gaoligong-Massiv. Über eine kurvenreiche Strecke erreichen Sie Tengchong am Abend. (Autobahn / Landstraße: 341 km, ca. 7,5 Std.)

Verpflegung: 1x Frühstück inbegriffen.

---

Tag 9:

### **An die Grenze zu Burma**

Tengchong – Ruili

Das stetig wechselnde Landschaftsbild entschädigt für die etwas längere Fahrt an die Grenze zu Burma. Ruili, Heimat des Dai-Volkes, bietet Höhepunkte wie die subtropischen Regenwälder, exquisite Pagoden und den größten Jademarkt Chinas. Hohe Bäume in Jingpo, Bergdörfer, Häuser aus Bambus, Bananenstauden, Reiher und gemächlich grasende Rinderherden vervollständigen das Bild. (Landstraße: 210 km, ca. 6 Std.)

Verpflegung: 1x Frühstück inbegriffen.

---

Tag 10:

### **Der Zauber Südostasiens**

Ruili – Mangshi – Baoshan

Sie verlassen die Grenzregion und fahren durch das autonome Gebiet der Dai, Dong und Jinpo-Nationalitäten. Ihre Route führt Sie nach Mangshi, der Heimat des Pfaus. Die heißen Quellen und Sanxian-Grotten gehören zu den besonderen Sehenswürdigkeiten. Anschließend übernachten Sie in Baoshan. (Landstraße / Autobahn: 218 km, ca. 5 Std.)

Verpflegung: 1x Frühstück inbegriffen.

---

Tag 11:

### **Kunming – Stadt des Ewigen Frühlings**

Baoshan – Kunming

Von Baoshan fahren Sie zurück nach Dali. Dort wechseln Sie auf die Autobahn in Richtung Kunming. Am Ende Ihrer Reise erwartet Sie Kunming, die Stadt des Ewigen Frühlings. Hier geben Sie Ihren Mietwagen ab. (Landstraße / Autobahn: 462 km, ca. 6 Std.)

Verpflegung: 1x Frühstück inbegriffen.

---

Tag 12:

### **Individuelle Weiterreise**

Kunming

Individuelle Weiterreise oder Rückreise mit Transfer zum Flughafen oder Bahnhof.

Bei unseren Privatreisen ist der Rückflug im Preis **nicht inbegriffen**. Auf Wunsch können Sie natürlich gern Ihren Flug

über unsere Flugexperten hinzubuchen. Schreiben Sie bei Ihrer Anfrage einfach den Hinweis im Nachrichtenfeld entsprechend hinzu.

alternativ Baustein Kunming mit Ausflug zum berühmten Steinwald oder Stadtbesichtigung mit Jinmabiji-Ehrentor, Dianchi und Westberg. Auf Anfrage bieten wir Ihnen auch gerne ein passendes Nachprogramm an.

Verpflegung: 1x Frühstück inbegriffen.

---

## Enthaltene Leistungen

- Unterlagen für einen chinesischen Führerschein (18 bis 69 Jahre) und Mietwagen inkl. Übersetzung
- Unterstützung bei der Beantragung eines chinesischen Führerscheins und beim Abschluss des Mietwagenvertrags
- Mietwagenkosten inkl. Pflichtversicherung und 250 Freikilometer pro Tag
- Chinesische Haftpflichtversicherung
- Teilkasko-Versicherung
- Hotelübernachtungen inkl. Frühstück laut Programm: F = Frühstück
- Transfers in Chengdu und Kunming
- Servicegebühren
- iPad-Leihgerät mit programmierter Route
- 3G SIM-Karte mit Grundguthaben
- 24-Stunden-Notfall-Hotline (deutschsprachig)
- China Tours-Reiseführer
- Roadbook (Routenbeschreibung mit Sehenswürdigkeiten, Restaurants und Tipps)

## Extras

- Nicht genannte Mahzeiten und alle Getränke
- Treibstoffkosten
- Straßen- und Mautgebühren ca. € 200,-
- Reparaturkosten, sofern durch Fahrer fahrlässig oder mutwillig verursacht
- RMB 1,50 pro Überkilometer
- Straßenmauten und Parkgebühren
- Kosten für eventuelle Bußgelder bei Verstößen gegen die chinesische Straßenverkehrsordnung
- Besichtigungsprogramme sowie Eintrittsgelder
- Internationale Flüge (An- und Abreise)
- Kautions für den Mietwagen ca. € 1.200,-
- Kautions für das iPad € 500,-
- Selbstbehalt der KFZ-Haftpflichtversicherung im Schadensfall € 500,- im Schadensfall € 500,-
- Aufladung der SIM-Karte wenn nötig
- Visum pro Person
- Trinkgelder und persönliche Ausgaben
- Reiserücktrittversicherung

## Zusätzliche Informationen

Altershöchstgrenze für die Fahrer: 69 Jahre

### Ihre Hotels

Chengdu: Xinliang Hotel \*\*\*\*

Ya'an: Hongzhu Hotel \*\*\*\*

Xichang: Minshan Hotel \*\*\*\*

Lugu-See: Yunhu Washe Hotel (Gasthaus)  
Lijiang: Wangfu Hotel \*\*\*\*  
Dali: Landscape Hotel \*\*\*\*  
Tengchong: Heshun Linhedu Boutique Siren Inn (Gasthaus)  
Ruili: Jingcheng Dihai Hot-Spring Hotel \*\*\*\*  
Baoshan: Landu Hotel \*\*\*  
Kunming: Jinjiang Hotel \*\*\*\*

#### Termin & Preise

Termine auf Anfrage (Wunschtermin)  
Preise p. Person im Doppelzimmer mit einem Mietwagen  
Fahrer / Beifahrer ab € 2.639,-  
3. Person im Einzelzimmer auf Anfrage  
3. und 4. Person auf Anfrage

Hotel- und Programmänderungen bei vergleichbarem Leistungsumfang vorbehalten.  
Für diese Reise gelten neben den China Tours ARB ergänzende [ARB](#).

---

Sie interessieren sich für diese Reise oder haben Fragen? Melden Sie sich gern bei unseren Reiseexperten via E-Mail an [info@chinatours.de](mailto:info@chinatours.de) oder telefonisch unter: +49 (0)40 819738-0.